



● 保養計劃

👁️: 檢查 🔄: 更換 🧽: 清洗 🔧: 檢查 - 調整

定期保養週期	每次使用	第一個月或 使用 20 小時後	每 3 個月或 使用 50 小時後	每 6 個月或 使用 100 小時後	每年或 使用 300 小時後
引擎機油	👁️	🔄		🔄	
空氣濾清器	👁️		🧽		🔄
火星塞				🔧	🔄
沉澱杯				🧽	
閥門間隙					🔧
油箱和濾清器					🧽
燃燒室		🧽	每使用 500 小時後		
燃油管		👁️	每 2 年 (視需要更換)		

請將發電機送到 Honda 授權經銷商 / 服務站檢查。

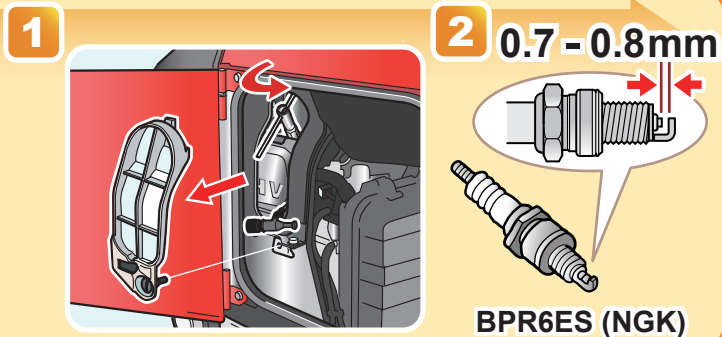
* 在多塵地區使用需要頻繁清潔空氣濾清器。

* 在操作發電機之前閱讀並理解使用說明書。

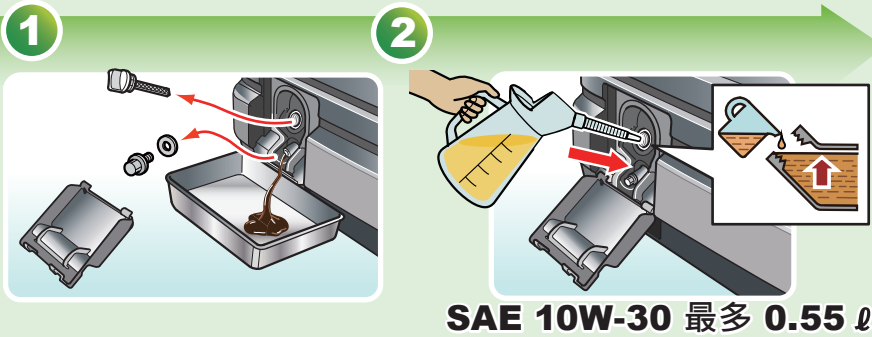
▶ 空氣濾清器濾芯



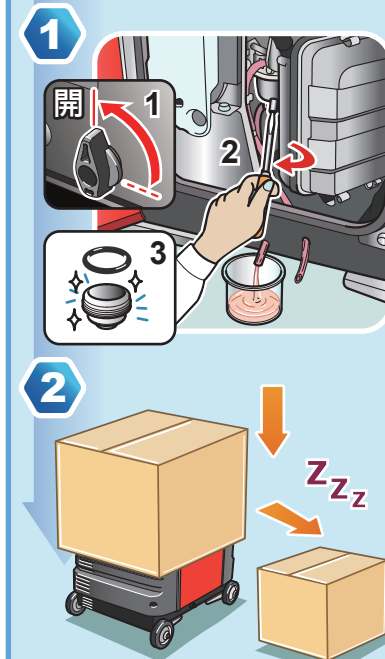
▶ 火星塞



▶ 引擎機油



▶ 長期存放



▶ 沉澱杯

